



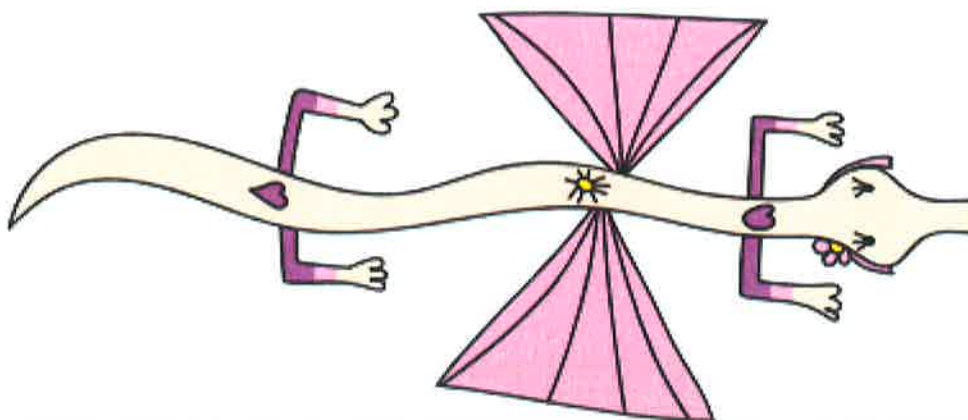
**Specialna
olimpiada
Slovenije**



RAZPIS

18. REGIJSKE IGRE SPECIALNE OLIMPIADE SLOVENIJE PRIMORSKO - NOTRANJSKE REGIJE – MATP

POSTOJNA 2023



PRIREDITELJ: Specialna olimpiada Slovenije

ORGANIZATOR: OŠ Miroslava Vilharja Postojna

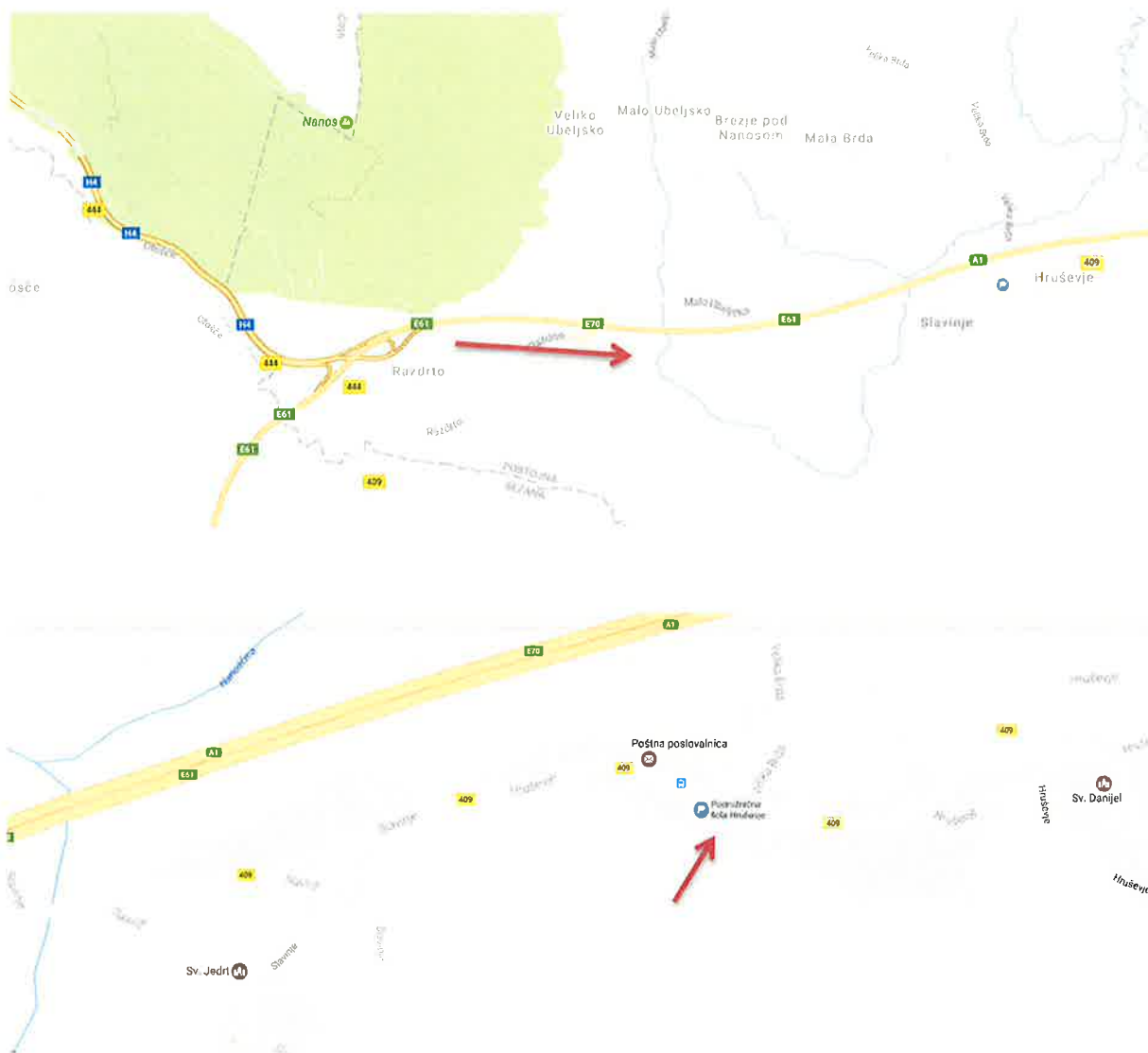
DATUM: 25. maj 2023

**KRAJ TEKMOVANJA: Podružnična šola Hruševje, Hruševje 82a,
6225 Hruševje**

PROGRAM PRIREDITVE

9.00 – 9.30	Prihod ekip na Podružnično šolo Hruševje
9.30 – 10.00	Sestanek vodij ekip
10.00 – 10.30	Otvoritev iger s programom
10.30 – 10.45	Priprava tekmovališč in ogrevanje tekmovalcev
10.45 – 12.00	Tekmovanje
12.00 – 13.00	Sprostitutvena dejavnost – skupinska igra in podelitev priznanj
13.00 – 14.00	Kosilo in zaključek v Gasilskem domu Hruševje

ZEMLJEVID POTI





PRIJAVE

- **Prijave pošljite najkasneje do petka, 12.5.2023**, po e-pošti sasa.pivka@miroslav-vilhar.si
- Plačilo kotizacije bo na osnovi izstavljenega računa po končanem tekmovanju glede na število prijavljenih udeležencev.
- Za posameznega tekmovalca in spremljevalca znaša kotizacija 10,50 eur.
- Tekmovalec tekmuje na lastno odgovornost oz. na odgovornost prijavitelja.
- Na prijavnico napišite poln naslov ustanove in davčno številko.
- Prijavitelj mora zagotoviti zadostno število spremljevalcev.
- V primeru, da se prijavljeni tekmovalec iger ne bo mogel udeležiti, nam to sporočite najkasneje do **ponedeljka, 22. 5. 2023**. V primeru, da do takrat odjave ne bomo prejeli, vam bomo primorani zaračunati celotno kotizacijo.

INFORMACIJE

Saša Pivka

Telefon: 031 781 799

Telefon tajništvo: 05 7000 910

e-naslov: sasa.pivka@miroslav-vilhar.si

Športni pozdrav!



Vodja tekmovanja:

Saša Pivka

Ravnatelj:

mag. Gvido Cigale, univ.dipl. psih.

OCENJEVANJE

- 1.nivo:** trener tekmovalcu pomaga izvesti celotno aktivnost
- 2.nivo:** trener tekmovalcu pomaga z verbalnim usmerjanjem ali/in malo fizične pomoči
- 3.nivo:** tekmovalec samostojno opravi nalogo

TEKMOVALNE POSTAJE

1. POSTAJA - GIBLIVOST

**PLAZENJE, LAZENJE, HOJA
VOŽNJA Z VOZIČKOM MED OVIRAMI**

Pripomočki: podlage, klančina, tunel, koordinacijska lestev, senzorne plošče

Opis naloge: Tekmovalec začne na startni črti in skuša na različne načine v čim krajšem času premagati razdaljo. Progo sestavlja:

koordinacijska lestev, v katero mora tekmovalec pravilno stopiti,
klančina, ki se prevesi,
različne podlage (ježki, gumijasta preproga),
senzorne plošče
tunel

Tekmovalci z invalidskimi vozički vijugajo med ovirami po označeni poti, prevozijo klančino in podlage.

CIJLJ: V čim krajšem času premagati razdaljo z ovirami.

2. POSTAJA – UDARJANJE

UDARJANJE BALONOV, PLASTENK, IGRAČ Z LOPARJEM

Pripomočki: različni loparji, baloni, plastenke, igrače

Opis naloge: Tekmovalec z izbranim pripomočkom udarja balone, plastenke in igrače, ki visijo na vrvici na različnih višinah.



CIJL: Udarjati balone, plastenke in igrače s pripomočkom.

!! Aktivnost lahko prilagodimo tako, da "zadržimo" balone.

3. POSTAJA - ROČNOST

MET V CIJL

Pripomočki: 4 obroči različnih barv, 12 barvnih vrečk z različnimi polnili.

Opis naloge: Na mizi so vrečke z različnimi polnili. Tekmovalec jih vrže v obroč ustrezne barve.

CIJL: Vreči žogico in z njo zadeti obroč ustrezne barve.

!! Razdaljo prilagajamo individualno.

4. POSTAJA - BRCANJE

BRCANJE ŽOGE V GOL

Pripomočki: 4 različne žoge, 4 goli, hokejska palica

Opis naloge: Goli so postavljeni v obliki križa. V sredini so štiri žoge, ki jih mora tekmovalec brcniti ali voditi v gol.

Tekmovalci na vozičku potiskajo veliko žogo z roko v gol ali vodijo žogo s pomočjo hokejske palice v gol.

CIJL: Zadeti različne žoge v gol. Potiskati žoge v gol.

!! Tekmovalec lahko cilja v gol iz daljše razdalje.

5. POSTAJA - MOBILNOST, UPRAVLJANJE Z VOZIČKI

VOŽNJA Z VOZIČKOM

VOŽNJA S PLAZILNIM VOZIČKOM

Pripomočki: plazilni voziček, letvenik, močna vrv, zvonček

Opis naloge: Tekmovalec se prime za konec vrvi in se po vrvi vleče na plazilnem vozičku do letvenika.

Tekmovalci na invalidskih vozičkih prav tako primejo za vrv in se po vrvi vlečejo do letvenika.



Na koncu pozvonijo na zvonček.

CILJ: Z vlečenjem po vrvi uspešno premagati razdaljo in priti do cilja.

6. POSTAJA - ROČNOST

KOTALJENJE

Pripomočki: velika žoga, avtomobilska guma, valj, stožci, klopca, klančina

Opis naloge: Tekmovalec izbere pripomoček (žoga, guma ali valj) ter ga vodi do cilja na treh težavnostnih stopnjah:

- kotali po ravni črti
- kotali med stožci po označeni progi
- kotali po klopci in čez klančino

CILJ: Kotaliti žogo/valj/avtomobilsko gumo do cilja.



EKIPNA PRIJAVNICA

Ustanova:	
Naslov:	
Telefon:	
Davčni zavezanec:	DA NE
Davčna številka:	
Kontaktna oseba:	
Telefon:	

PRIJAVLJAMO:

Število tekmovalcev:
Moški:
Ženske:

Število spremljevalcev:
Moški:
Ženske:
Diete spremljevalci:

Prijava šteje kot naročilo za izstavljen račun, ki vam ga bomo poslali po tekmovanju.

Datum:

Žig:

Podpis odgovorne osebe: